



SERVICE DEPARTEMENTAL D'INCENDIE
ET DE SECOURS DES ALPES-MARITIMES

Extrait des délibérations
du bureau du conseil d'administration

Séance du 13 juillet 2018

Présents : Monsieur Gérard MANFREDI, président de séance,

Membres : Monsieur Michel ROSSI, Monsieur Jean THAON

Absent(s) excusé(s) : Monsieur Charles-Ange GINESY, Monsieur Philippe PRADAL

RAPPORT N° 18-B32 - PROJET DE NOUVELLE ORGANISATION DU SDIS 06

Références réglementaires :

- Code général des collectivités territoriales

Par délibération en date du 23 juin 2016, il a été décidé la mise en place d'une nouvelle organisation territoriale. Cette dernière prévoyait un passage de cinq à deux groupements territoriaux (GT). Cette délibération prévoyait également qu'il appartenait au service départemental d'incendie et de secours (SDIS) de finaliser par la suite l'organisation interne de ces deux groupements.

Au mois de juin, cette nouvelle organisation n'ayant pas encore abouti, il convenait donc de la mener à son terme. Un travail collectif a été lancé en ce sens et il est apparu très vite que cette nouvelle organisation territoriale ne pouvait pas ignorer l'organisation des groupements fonctionnels tant les liens entre ces deux entités sont prégnants.

Par ailleurs, l'absence d'organisation interne dûment formalisée des groupements fonctionnels (GF), est venue renforcer la nécessité d'écrire une organisation pour chacun des GF.

Au cours des débats, ainsi que de certains faits (mutation du chef du GT Ouest notamment) et de la recommandation du rapport de l'inspection de la direction générale de la sécurité civile, l'organisation autour d'un seul GT a démontré toute sa pertinence.

Il est donc proposé la nouvelle organisation suivante :

- 1 état-major,
- 13 groupements fonctionnels,
- 1 groupement territorial,
- 1 mission de l'évaluation, du pilotage, de la prospective et de la citoyenneté,
- 7 (ou 8) compagnies,
- 2 ou 3 CSP et 65 CIS rattachés aux compagnies,
- 1 chefferie de santé et de secours médical.

Chacune de ces structures fait l'objet d'une organisation détaillée jointe au présent rapport. Cette organisation est accompagnée d'un tableau d'adéquation Grade/Emploi permettant d'offrir aux cadres de l'établissement un premier outil de gestion prévisionnelle des effectifs, des emplois et des compétences.

L'organisation proposée, suite aux différents avis de vacances qui vont suivre, pourra, si besoin, être légèrement modifiée. En effet, et afin de faciliter la mobilité des cadres qui en feront la demande, les organigrammes pourront être ajustés.

Le comité technique et le comité consultatif départemental des sapeurs-pompiers volontaires, consultés sur ce dossier le 25 juin 2018 ont émis un avis favorable. Il convient de préciser que l'avis du comité technique a été obtenu avec une abstention des partenaires sociaux.

Il est important de signaler que le document joint au présent rapport intègre certaines conclusions des débats des instances :


- les deux compagnies envisagées à Cannes sont regroupées en une seule compagnie,
- un service qualité de vie a été identifié,
- les groupements fonctionnel prévention arrondissements de Nice et de Grasse ont été dimensionnés de manière identique,
- la fonction d'adjoint au chef de groupement fonctionnel citoyenneté sera tenue par un chef de service du groupement,
- le référent volontariat apparaît dans l'organigramme général.

Après en avoir délibéré, le bureau du conseil d'administration, à l'unanimité, décide :

- d'approuver le projet de nouvelle organisation du service départemental d'incendie et de secours ci-joint, étant précisé qu'il pourra être ajusté en fonction des résultats des avis de vacance consécutifs à sa mise en place.

*Le président du conseil d'administration
du service départemental d'incendie et de secours
des Alpes-Maritimes*

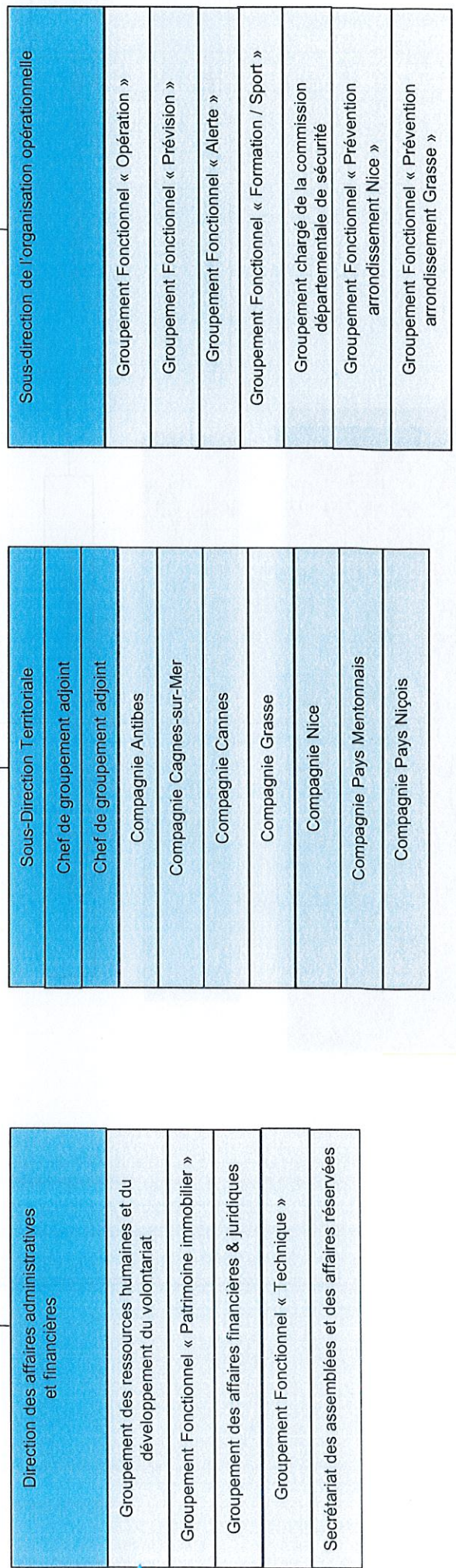
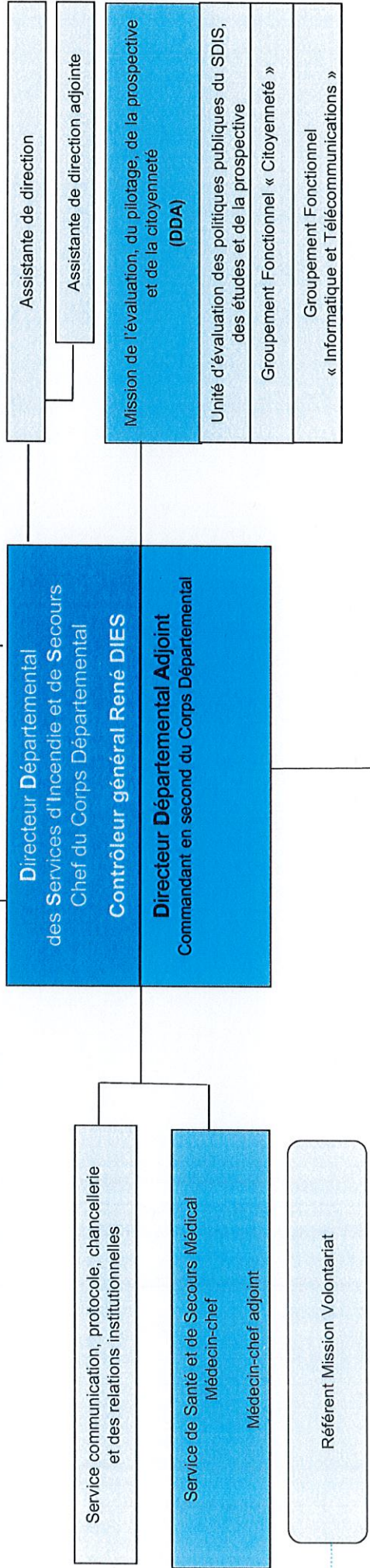
Charles-Ange GINESY



Organigramme du SDIS 06

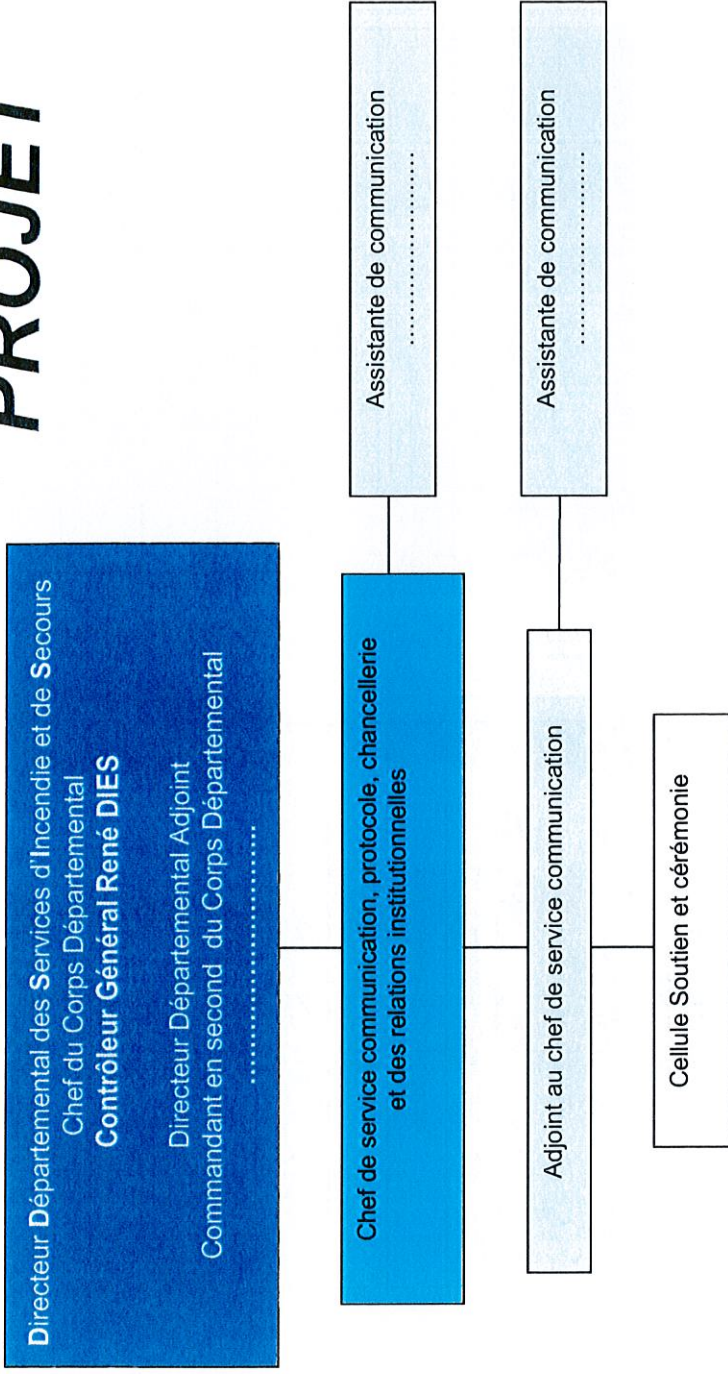
PRESIDENT
Charles-Ange GINESY

PREFET
Georges-François LECLERC



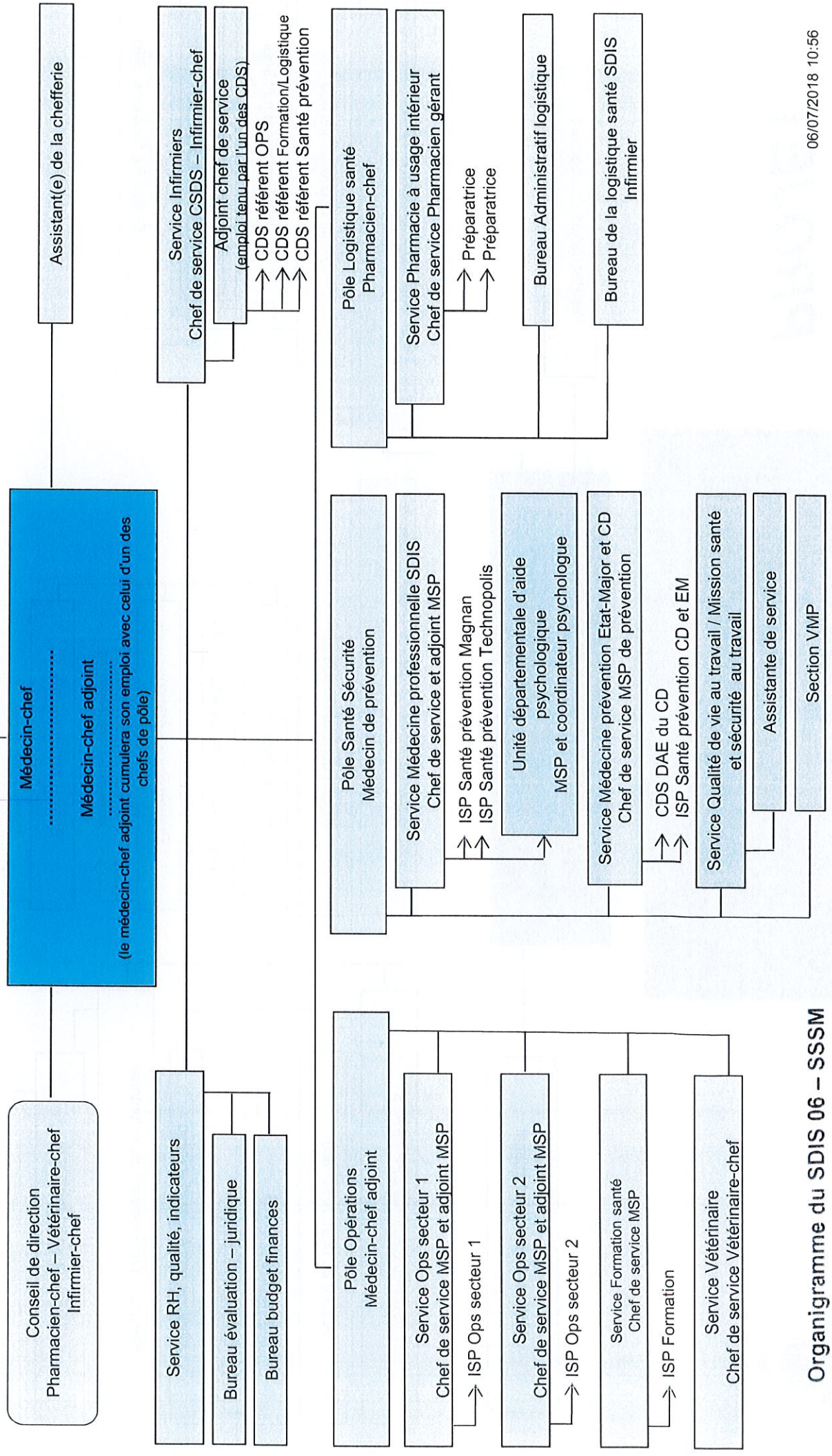
PROJET

PROJET



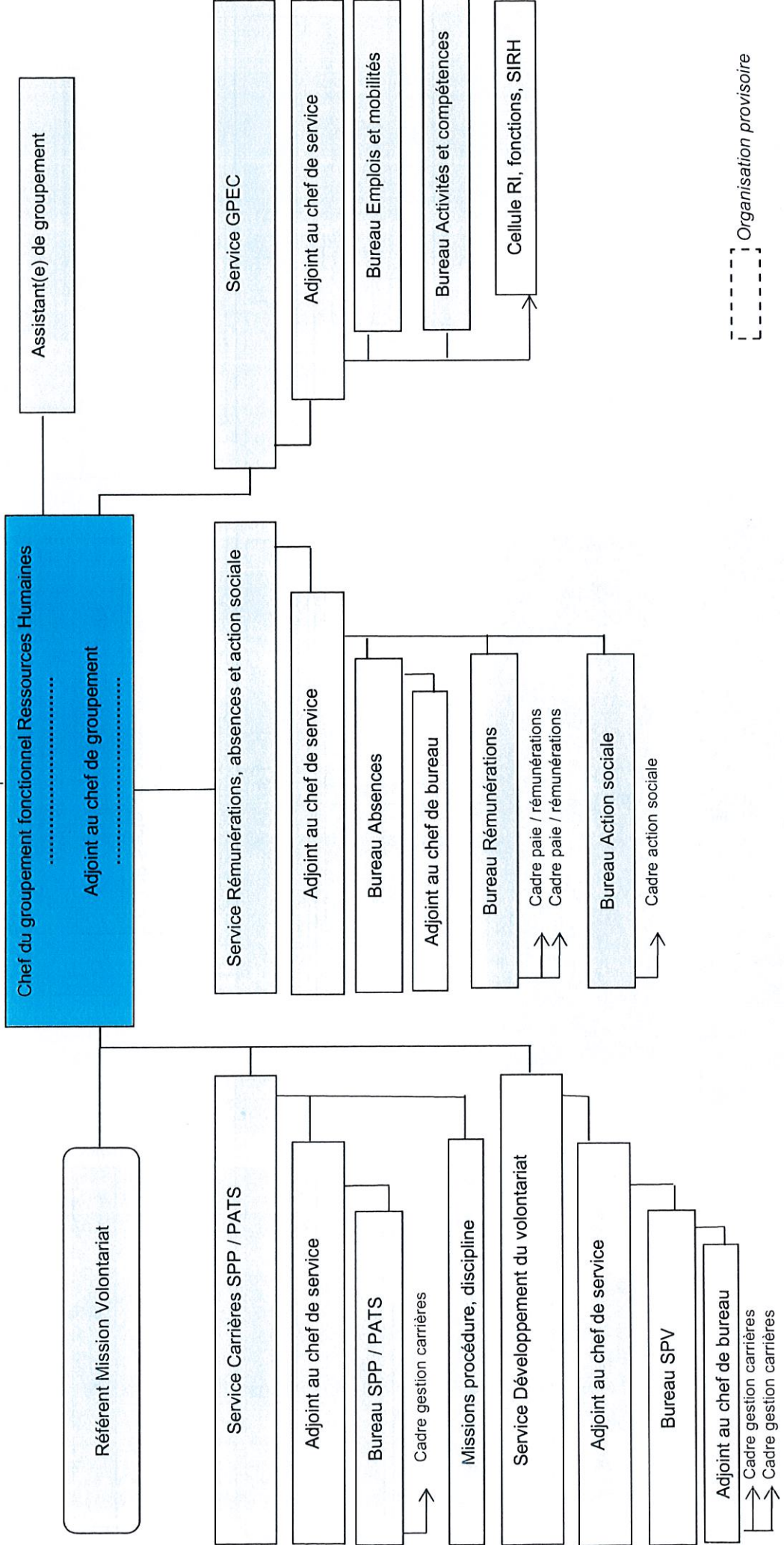
PROJET

Directeur Départemental des Services d'Incendie et de Secours
 Chef du Corps Départemental
Contrôleur général René DIES
 Directeur Départemental Adjoint
Colonel HCL Alain JARDINET



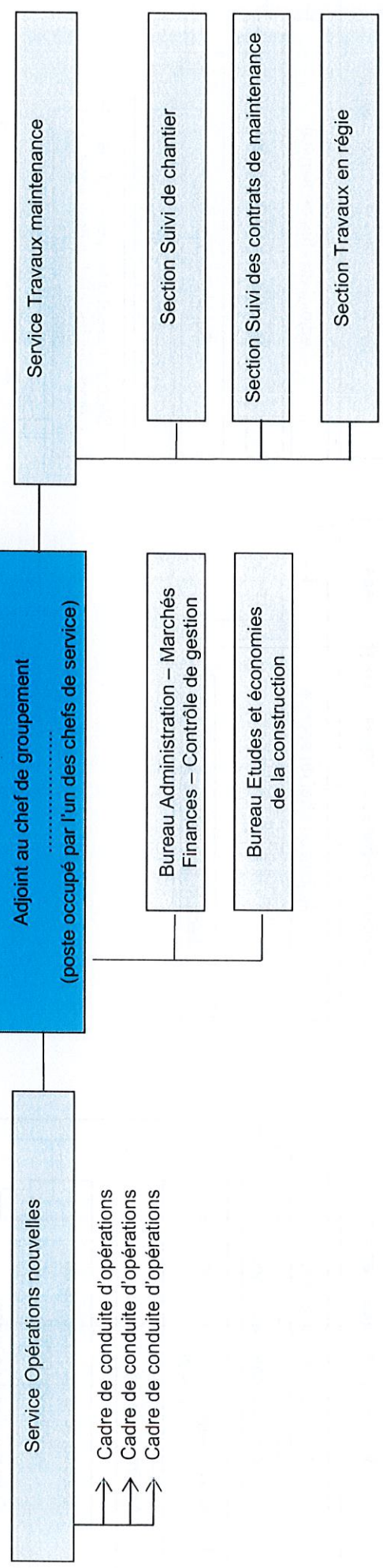
Directeur Départemental des Services d'Incendie et de Secours
 Chef du Corps Départemental
Contrôleur général René DIES
 Direction des affaires administratives et financières
 « nom du titulaire du poste »
 Adjoint au directeur des affaires administratives et financières

PROJET



----- Organisation provisoire

Directeur Départemental des Services d'Incendie et de Secours
 Chef du Corps Départemental
Contrôleur général René DIES
 Direction des affaires administratives et financières
 « nom du titulaire du poste »
 Adjoint au directeur des affaires administratives et financières



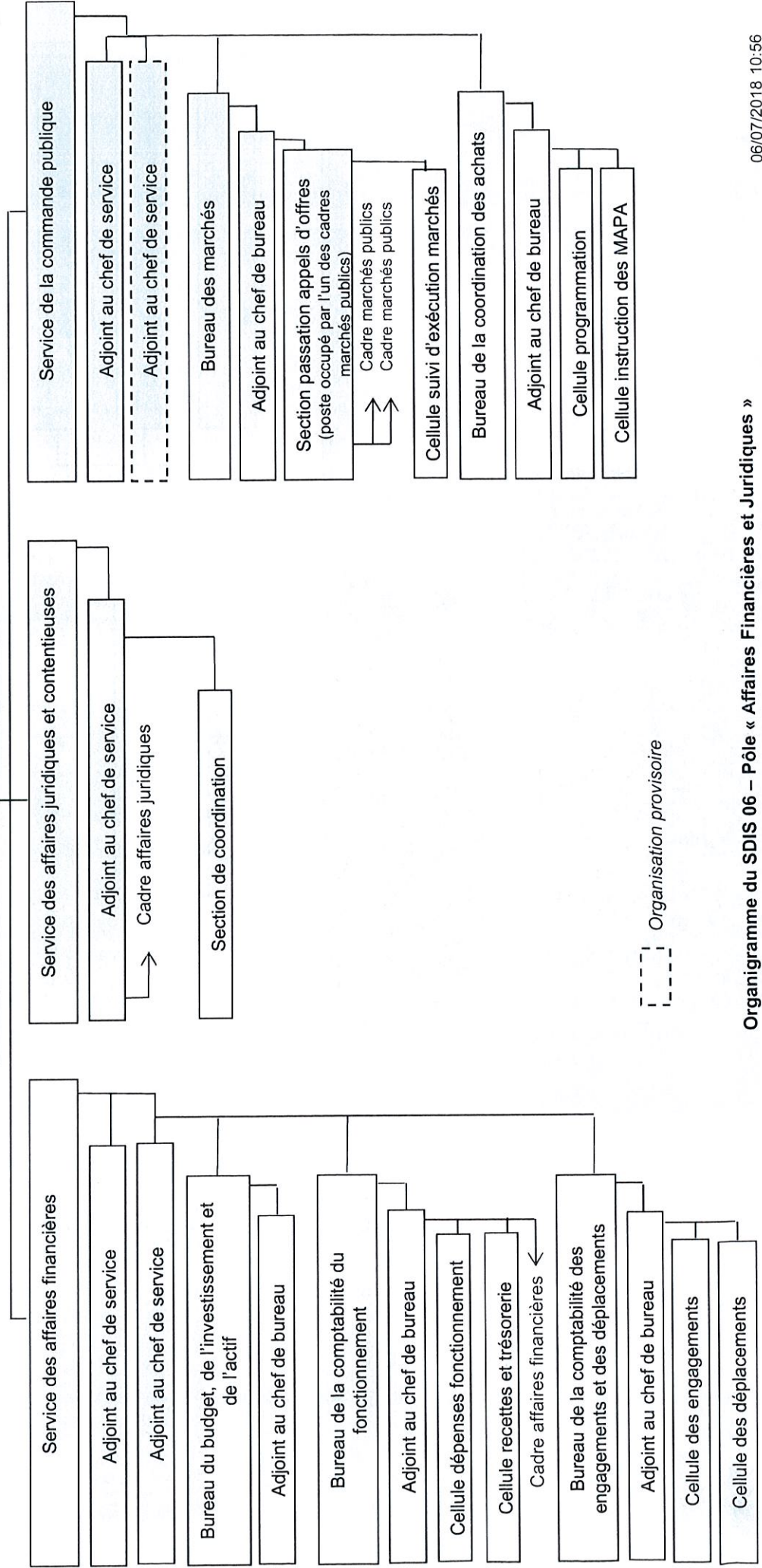
[] Organisation provisoire

Organigramme du SDIS 06 – Groupement Fonctionnel « Patrimoine Immobilier »

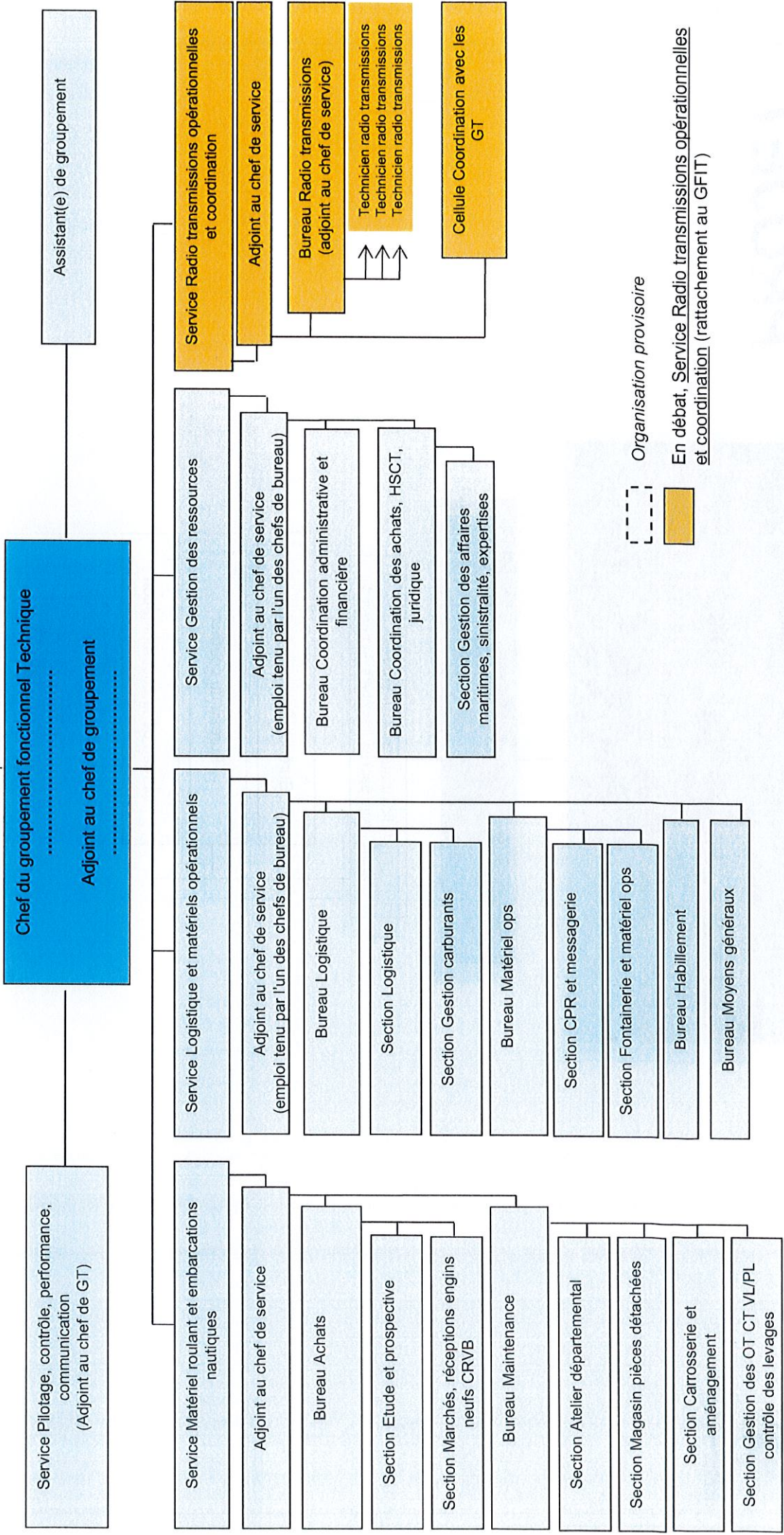
Directeur Départemental des Services d'Incendie et de Secours
 Chef du Corps Départemental
Contrôleur général René DIES
 Direction des affaires administratives et financières
 « nom du titulaire du poste »
 Adjoint au directeur des affaires administratives et financières

PROJET

« Pôle affaires financières et juridiques »
 Adjoint au chef de groupement
 (poste occupé par l'un des chefs de service)

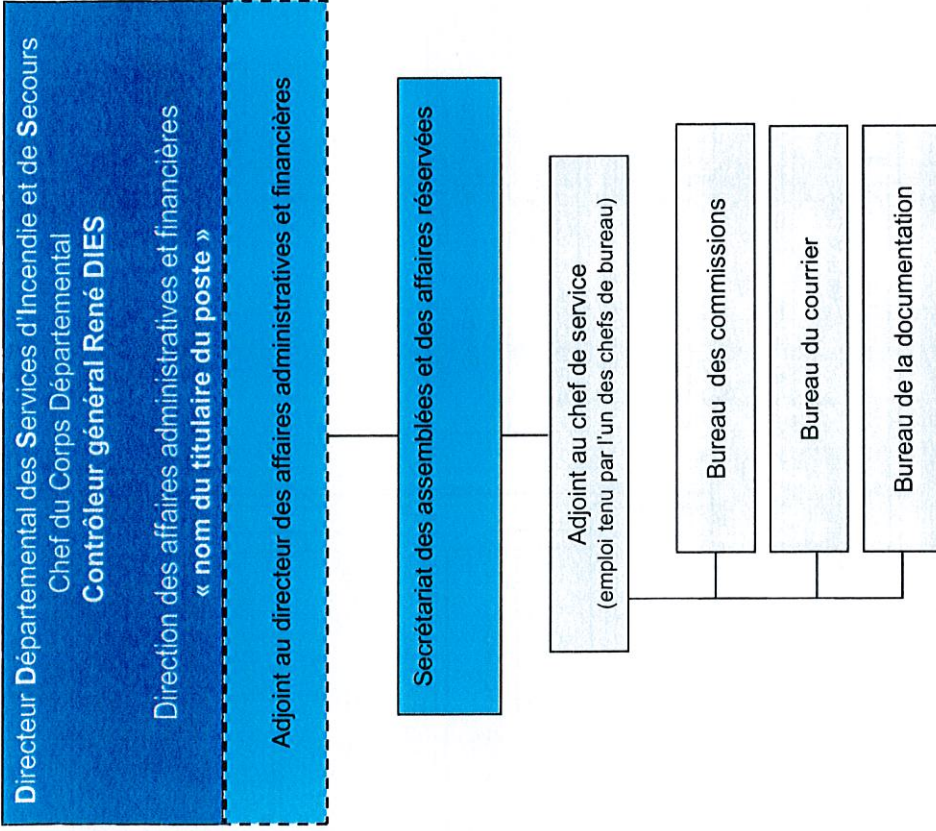


Directeur Départemental des Services d'Incendie et de Secours
 Chef du Corps Départemental
 Contrôleur général René DIES
 Direction des affaires administratives et financières
 « nom du titulaire du poste »
 Adjoint au directeur des affaires administratives et financières



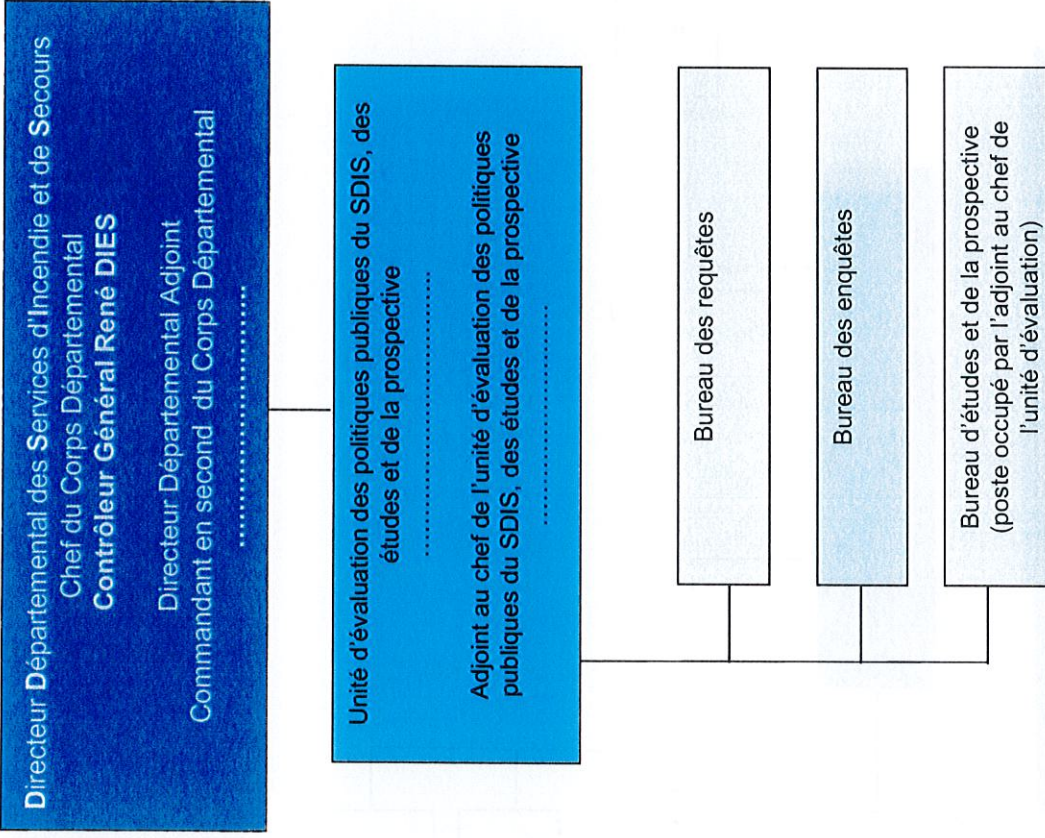
Organigramme du SDIS 06 – Groupement Fonctionnel Technique

PROJET



Organisation provisoire

PROJET

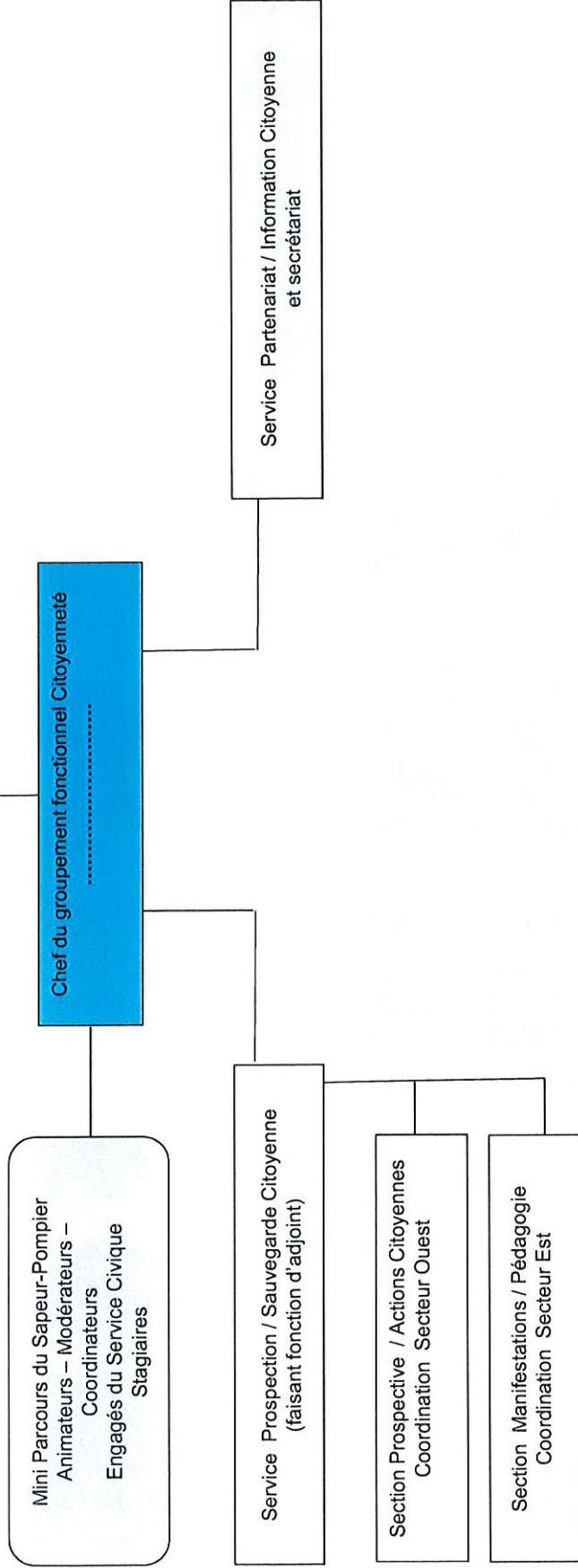




SERVICE DÉPARTEMENTAL
D'INCENDIE ET DE SECOURS

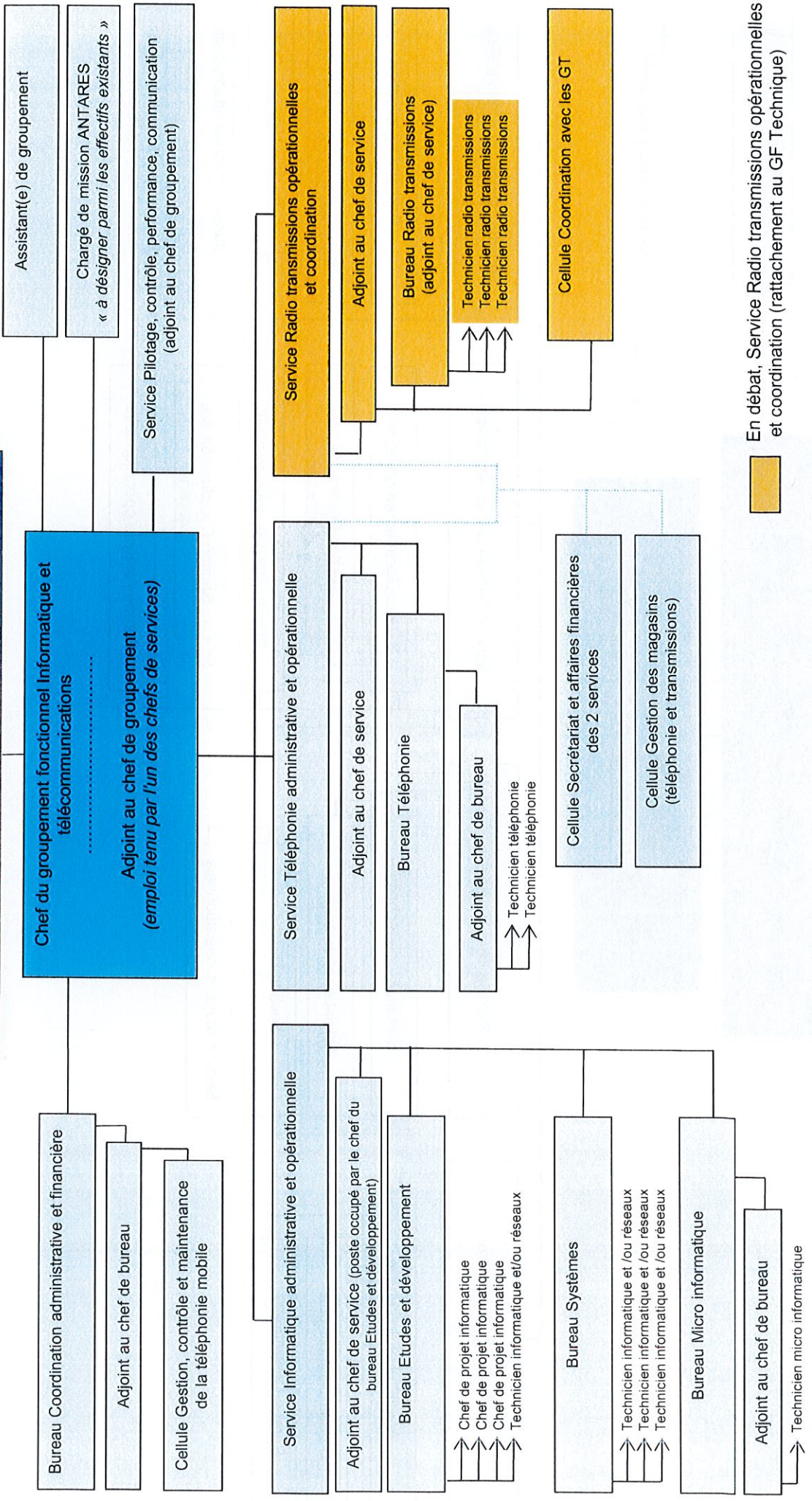
PROJET

Directeur Départemental des Services d'Incendie et de Secours
Chef du Corps Départemental
Contrôleur Général René DIES
Directeur Départemental Adjoint
Commandant en second du Corps Départemental
.....



Directeur Départemental des Services d'Incendie et de Secours
 Chef du Corps Départemental
Contrôleur général René DIES
 Directeur Départemental Adjoint
 Commandant en second du Corps Départemental
Colonel Alain JARDINET

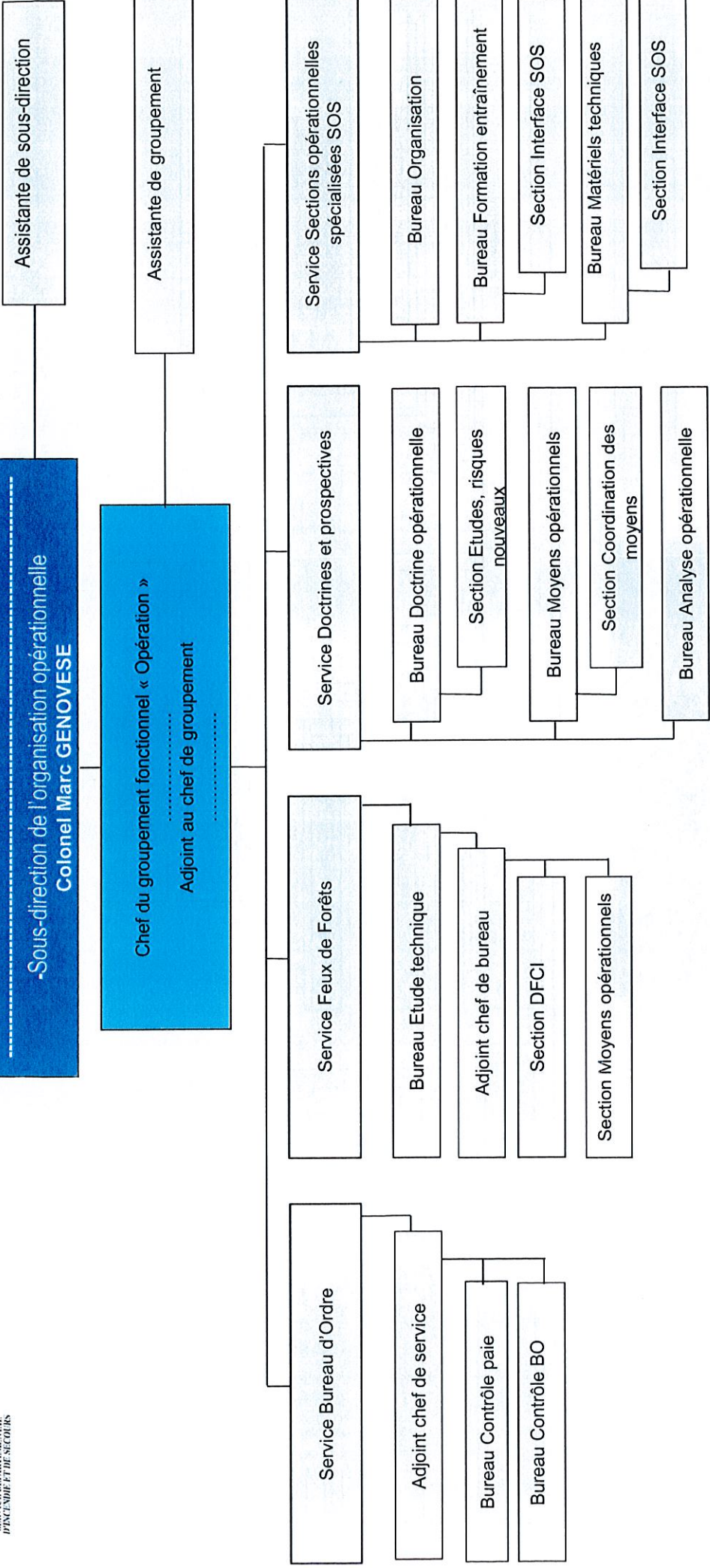
PROJET

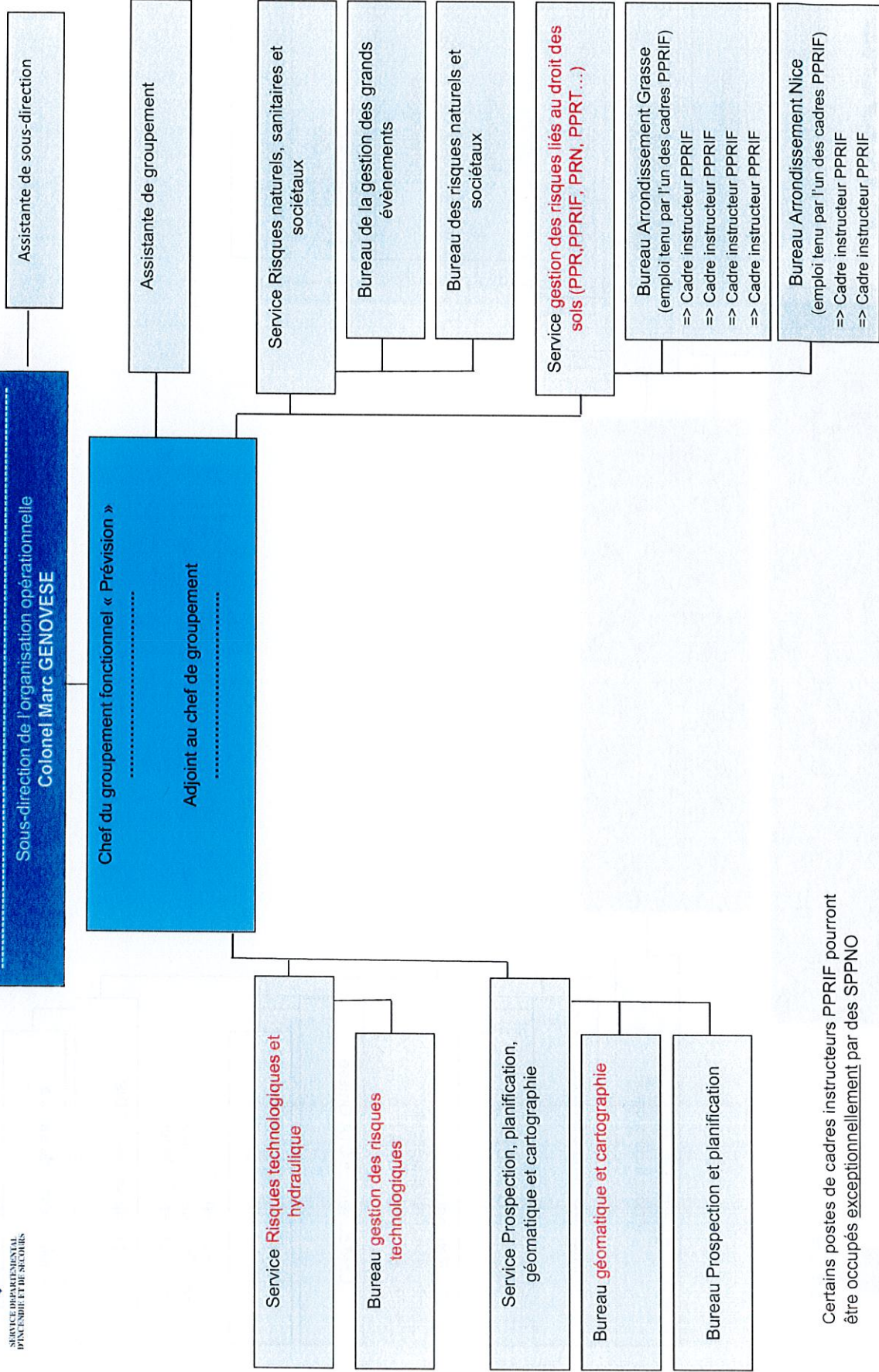


En débat, Service Radio transmissions opérationnelles et coordination (rattachement au GF Technique)

Directeur Départemental des Services d'Incendie et de Secours
 Chef du Corps Départemental
 Contrôleur général René DIES

 -Sous-direction de l'organisation opérationnelle
 Colonel Marc GENOVESE





Certains postes de cadres instructeurs PPRIF pourront être occupés exceptionnellement par des SPPNO



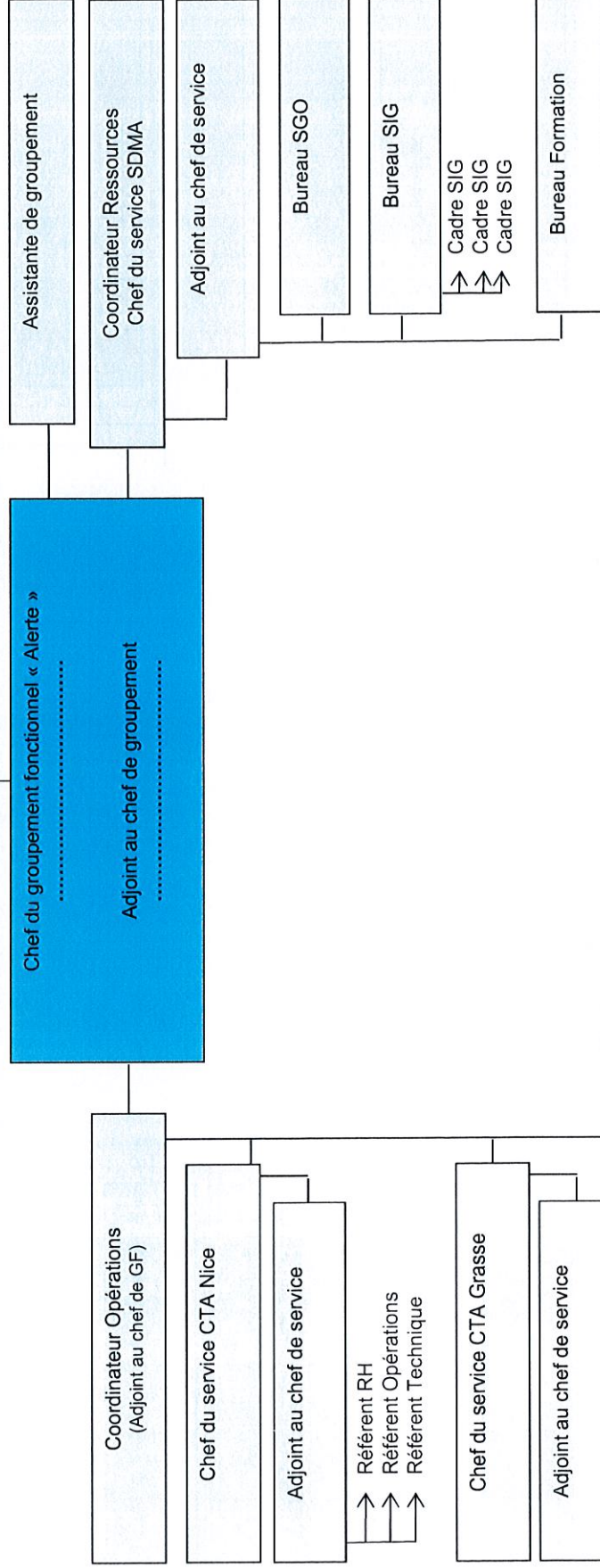
SAUVETURISME
POMPIERS
ET
SECOURS

PROJET

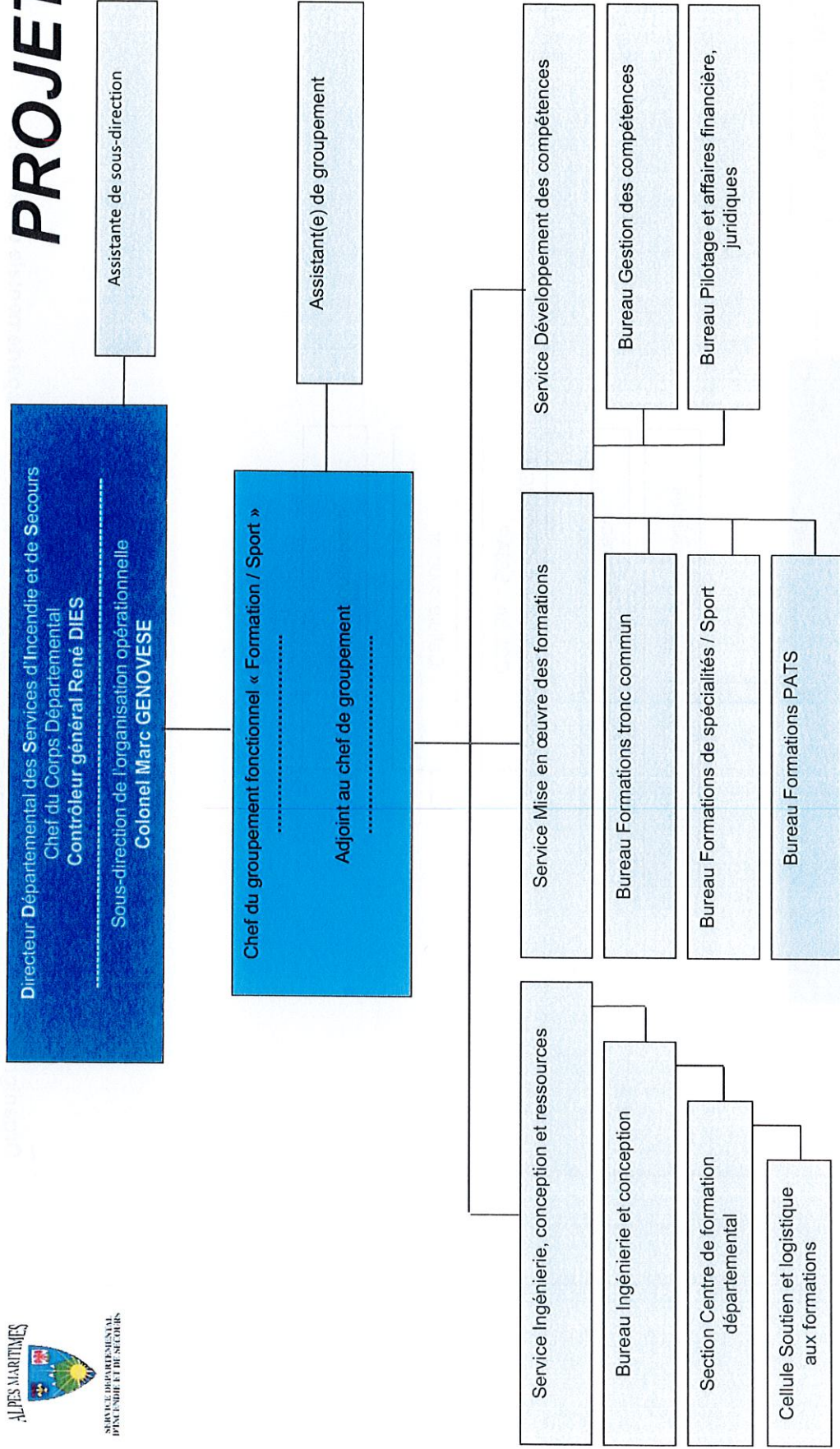
Directeur Départemental des Services d'Incendie et de Secours
Chef du Corps Départemental
Contrôleur général René DIES

Sous-direction de l'organisation opérationnelle
Colonel Marc GENOVESE

Assistante de sous-direction



→ Référent : agent cumulant cette fonction avec celle de chef de salle, chef de salle adjoint, chef opérateur, opérateur



PROJET

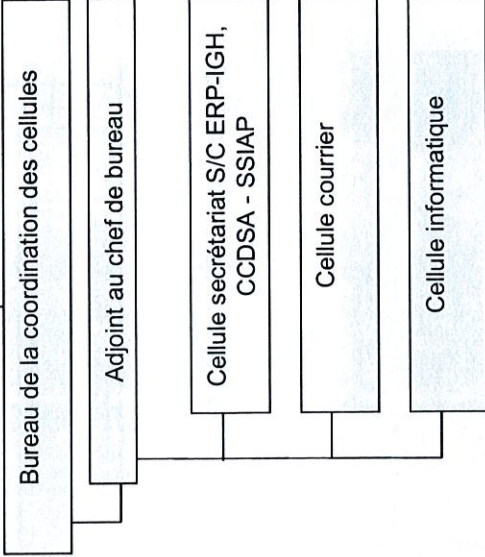
Directeur Départemental des Services d'Incendie et de Secours
 Chef du Corps Départemental
 Contrôleur général René DIES

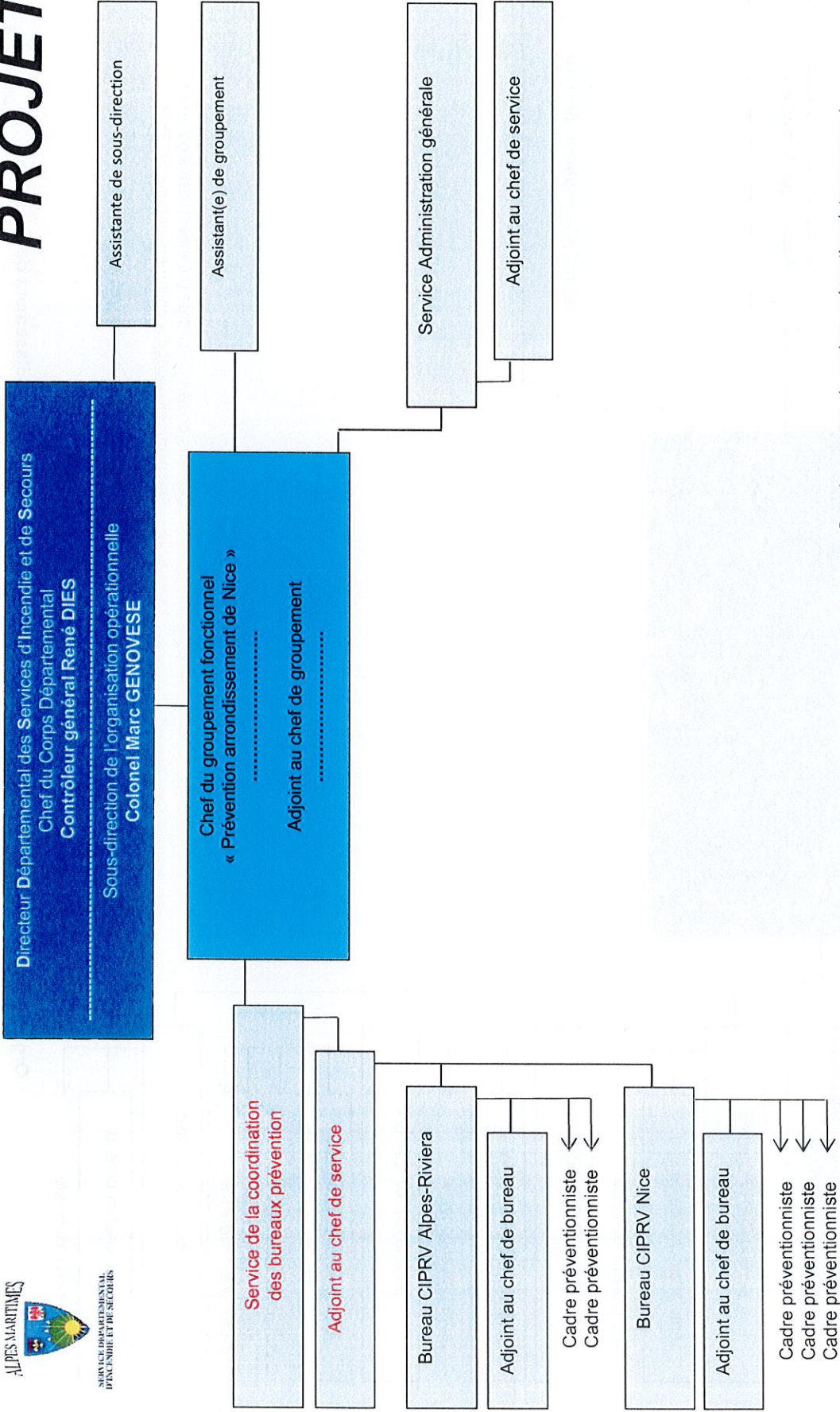
 Sous-direction de l'organisation opérationnelle
 Colonel Marc GENOVESE

Assistante de sous-direction

**Chef du groupement fonctionnel chargé
 de la commission départementale de sécurité**

Assistant(e) de groupement





Certains postes de cadres préventionnistes pourront être occupés exceptionnellement par des SPPNO



ALPES MARITIMES
DÉPARTEMENTAL
DES SERVICES D'INCENDIE ET DE SECOURS

PROJET

Directeur Départemental des Services d'Incendie et de Secours
Chef du Corps Départemental
Contrôleur général René DIES

Sous-direction de l'organisation opérationnelle
Colonel Marc GENOVESE

Assistante de sous-direction

Service de la coordination des bureaux prévention

Bureau CIPRV Cagnes

Adjoint au chef de bureau

Cadre préventionniste

Bureau CIPRV Antibes

Adjoint au chef de bureau

Cadre préventionniste

Bureau CIPRV Cannes

Adjoint au chef de bureau

Cadre préventionniste
Cadre préventionniste
Cadre préventionniste

Bureau CIPRV Grasse

Adjoint au chef de bureau

Cadre préventionniste

Chef du groupement fonctionnel
« Prévention arrondissement de Grasse »
.....
Adjoint au chef de groupement
.....

Assistant(e) de groupement

Service Administration générale

Certains postes de cadres préventionnistes pourront être occupés exceptionnellement par des SPPNO

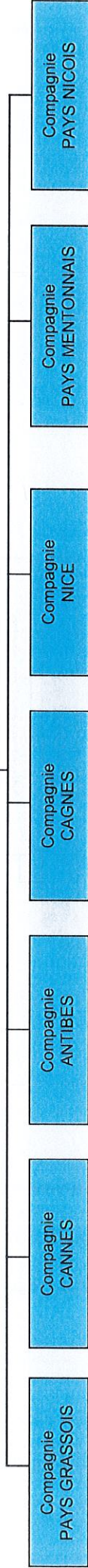
----- Organisation provisoire -----



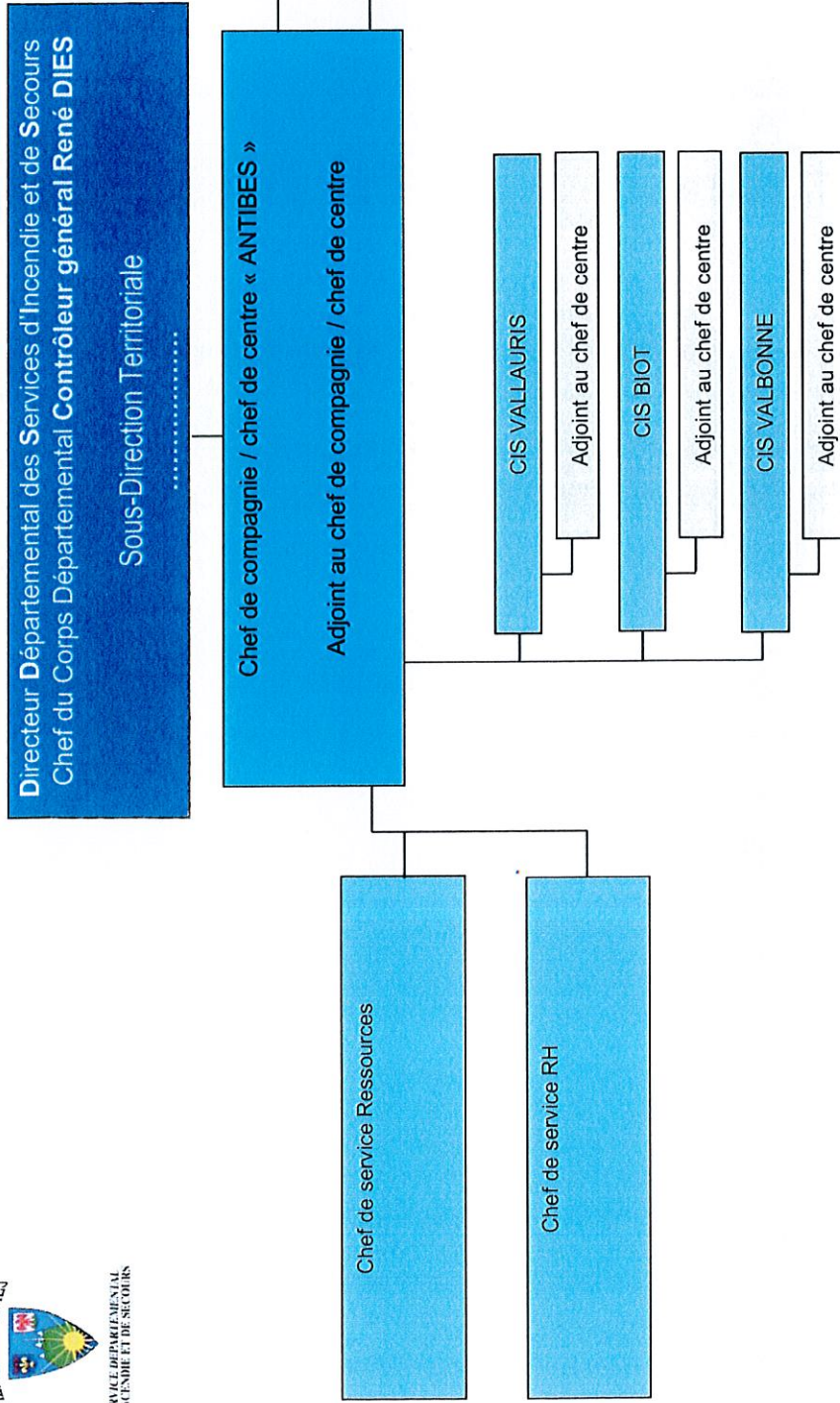
PROJET

Directeur Départemental des Services d'Incendie et de Secours
Chef du Corps Départemental
Contrôleur général René DIES
Sous-Direction Territoriale

Chefs de groupement adjoints
Lieutenant-colonel Jean-Luc GIACOBI
Lieutenant-colonel Isabelle MONIER



PROJET

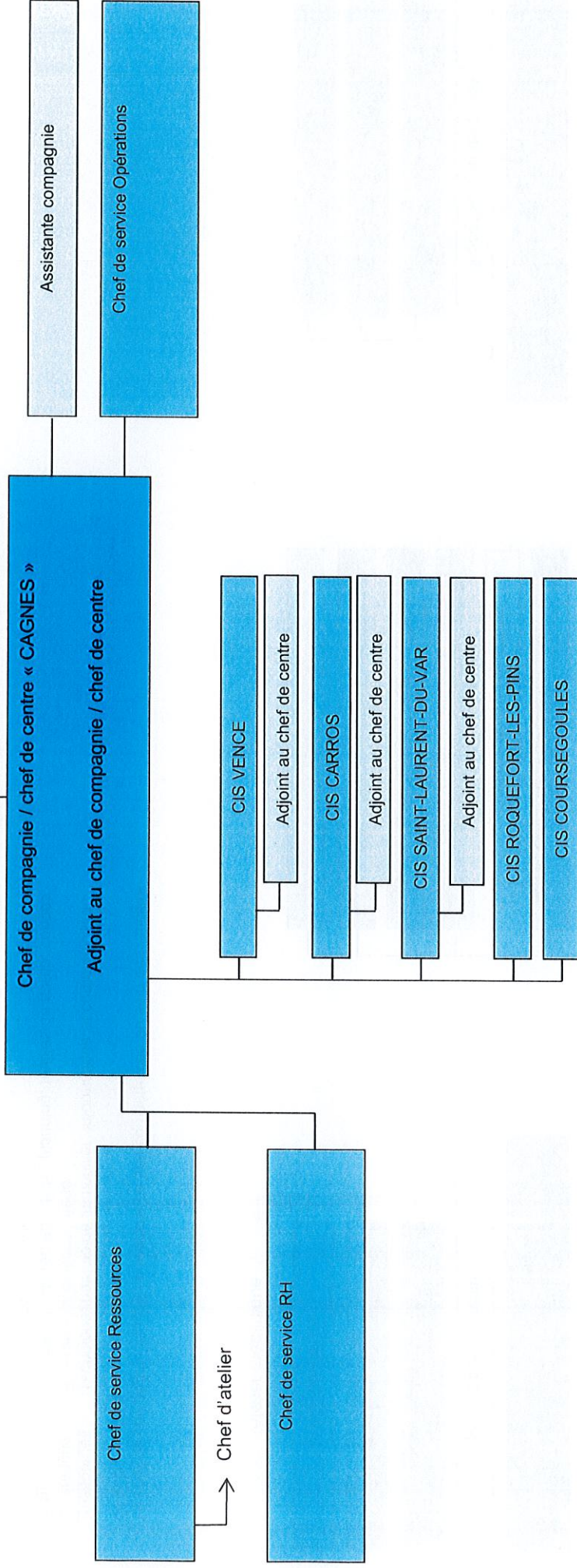


Ressources : Technique, patrimoine immobilier, informatique et communication
Opérations : Prévission, formation sport, opérations, alerte
R.H. : Volontariat, citoyenneté, R.H., planning, feuilles de garde, congés, administration générale

LTN : Lieutenant 1^{ère} classe / Lieutenant hors classe

Organigramme du SDIS 06 – Compagnie « ANTIBES »

Directeur Départemental des Services d'Incendie et de Secours
 Chef du Corps Départemental Contrôleur général René DIES
 Sous-Direction Territoriale



Ressources : Technique, patrimoine immobilier, informatique et communication
Opérations : Prévion, formation sport, opérations, alerte
R.H.L. : Volontariat, citoyenneté, R.H., planning, feuilles de garde, congés, administration générale

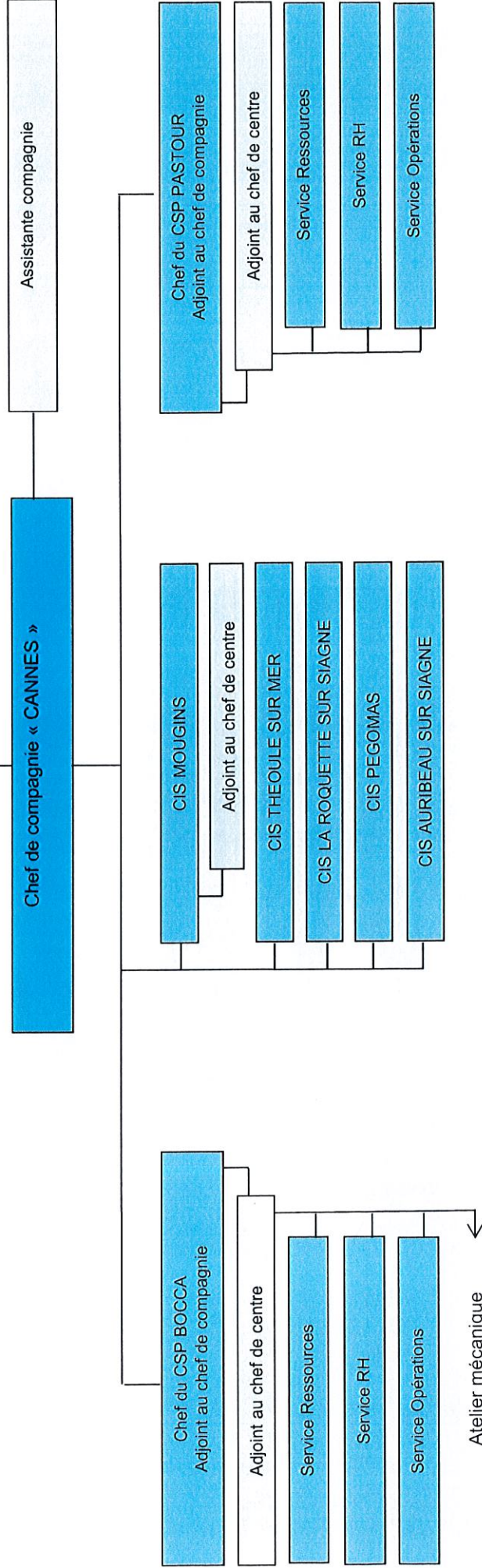
LTN : Lieutenant 1^{ère} classe / Lieutenant hors classe

Organigramme du SDIS 06 – Compagnie « CAGNES-SUR-MER »

PROJET

Directeur Départemental des Services d'Incendie et de Secours
Chef du Corps Départemental Contrôleur général René DIES

Sous-Direction Territoriale
.....



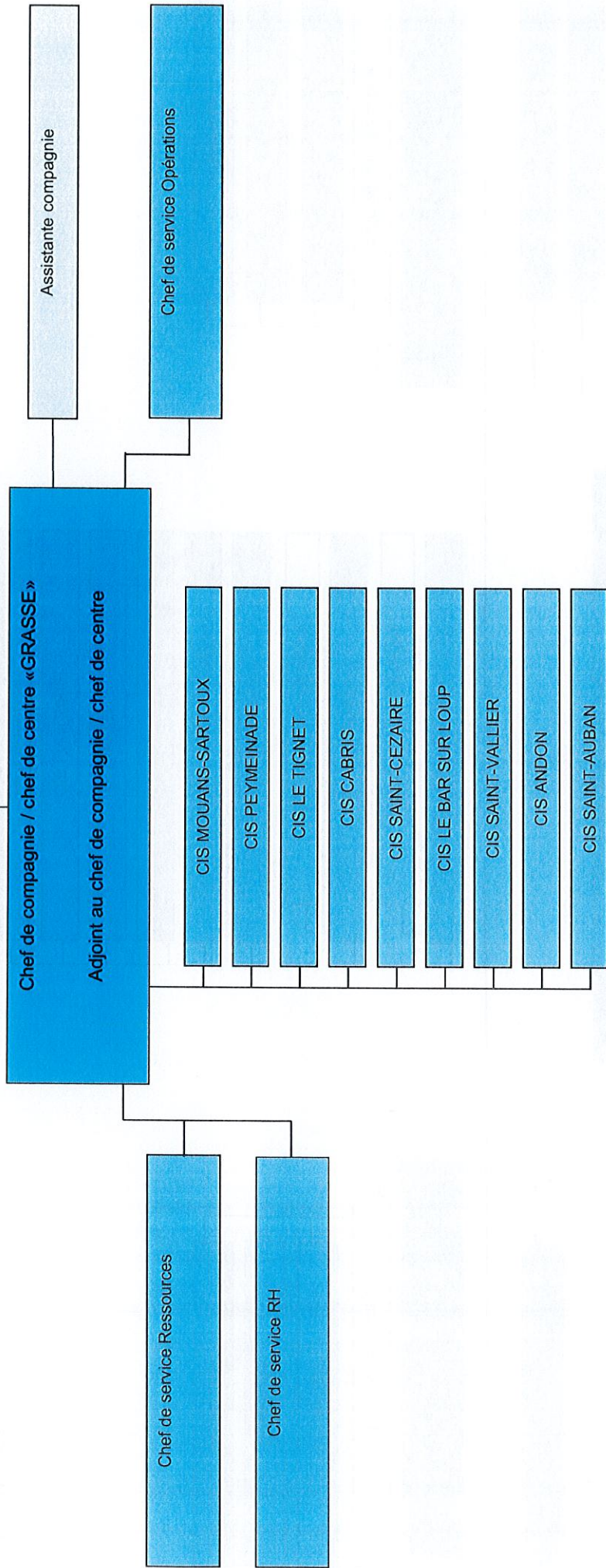
Le chef de compagnie répartit l'ensemble de ces compétences au sein des officiers de la compagnie :

- Ressources : Technique, patrimoine immobilier, informatique et communication
- Opérations : Prévission, opérations, alerte
- R.H.L. : Volontariat, citoyenneté, R.H., planning, feuilles de garde, congés, administration générale

LTN : Lieutenant 1^{ère} classe / Lieutenant hors classe

Organigramme du SDIS 06 – « Compagnie CANNES »

Directeur Départemental des Services d'Incendie et de Secours
 Chef du Corps Départemental Contrôleur général René DIES
 Sous-Direction Territoriale



Ressources : Technique, patrimoine immobilier, informatique et communication
 Opérations : Prévision, formation sport, opérations, alerte
 R.H.L. : Volontariat, citoyenneté, R.H., planning, feuilles de garde, congés, administration générale

LTN : Lieutenant 1^{ère} classe / Lieutenant hors classe

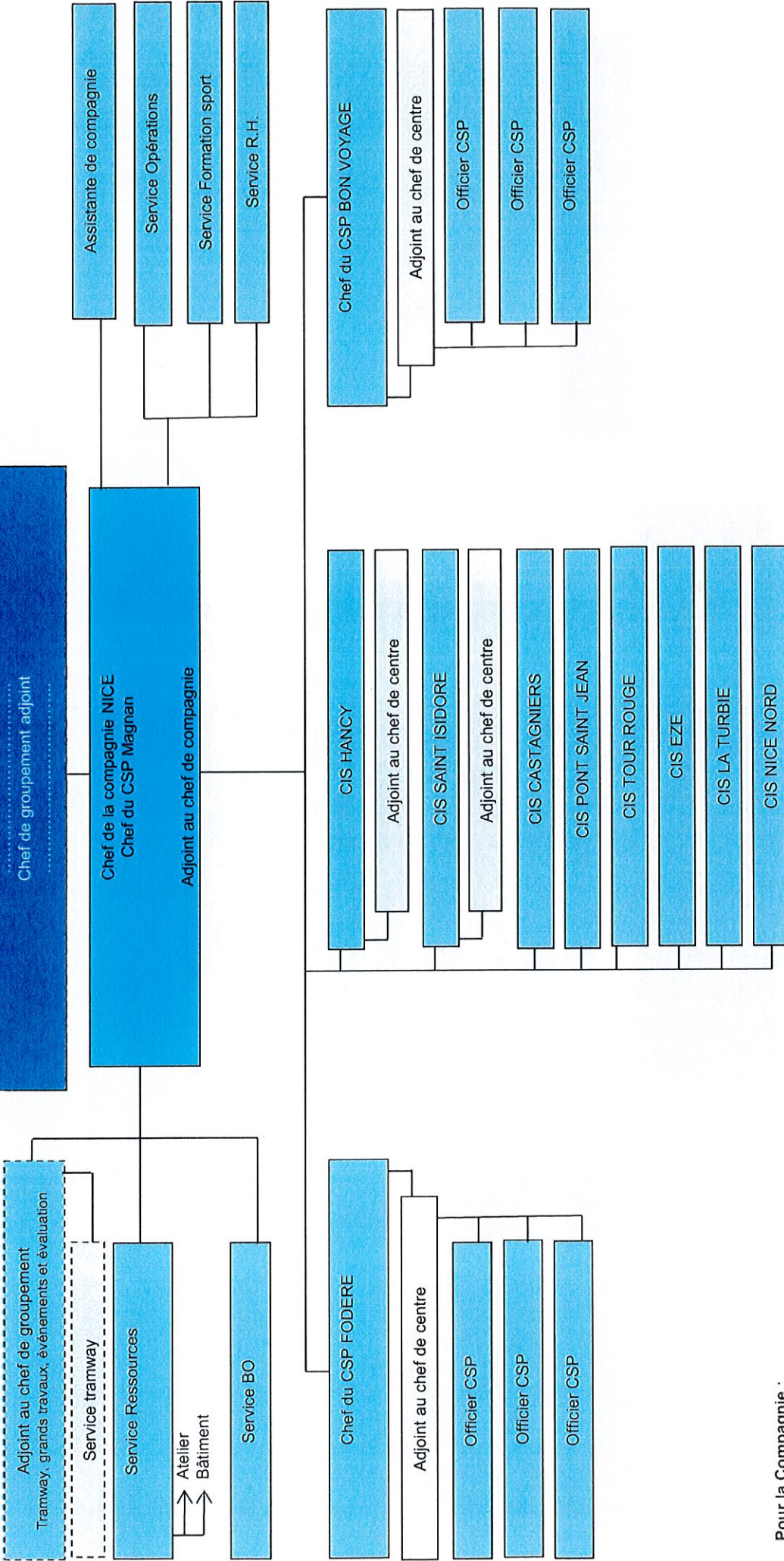
Organigramme du SDIS 06 – Compagnie « GRASSE »



SERVICE DÉPARTEMENTAL
D'INCENDIE ET DE SECOURS

PROJET

Directeur Départemental des Services d'Incendie et de Secours
Chef du Corps Départemental Contrôleur général René DIES
Sous-Direction Territoriale
Chef de groupement adjoint



Pour la Compagnie :

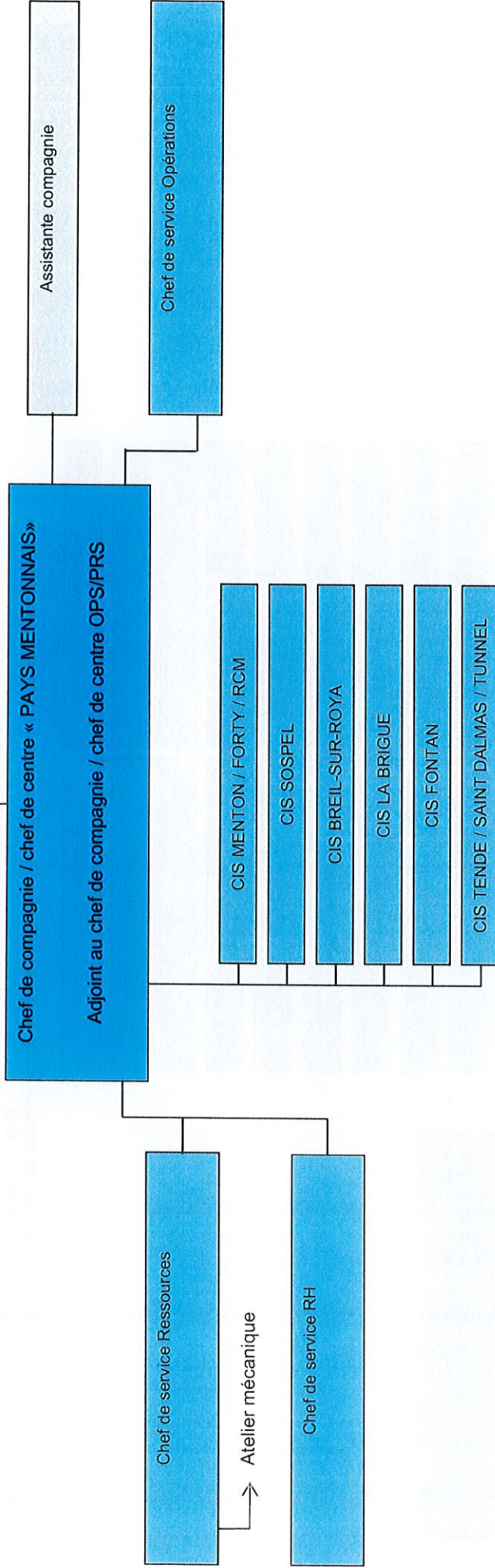
Ressources : Technique, patrimoine immobilier, informatique et communication
Opérations : Prévission, opérations, alerte
R.H. : Volontariat, citoyeneté, R.H., planning, feuilles de garde, congés, administration générale

Formation sport

LTN : Lieutenant 1^{ère} classe / Lieutenant hors classe

Organisation provisoire

Directeur Départemental des Services d'Incendie et de Secours
 Chef du Corps Départemental Contrôleur général René DIES
 Sous-Direction Territoriale



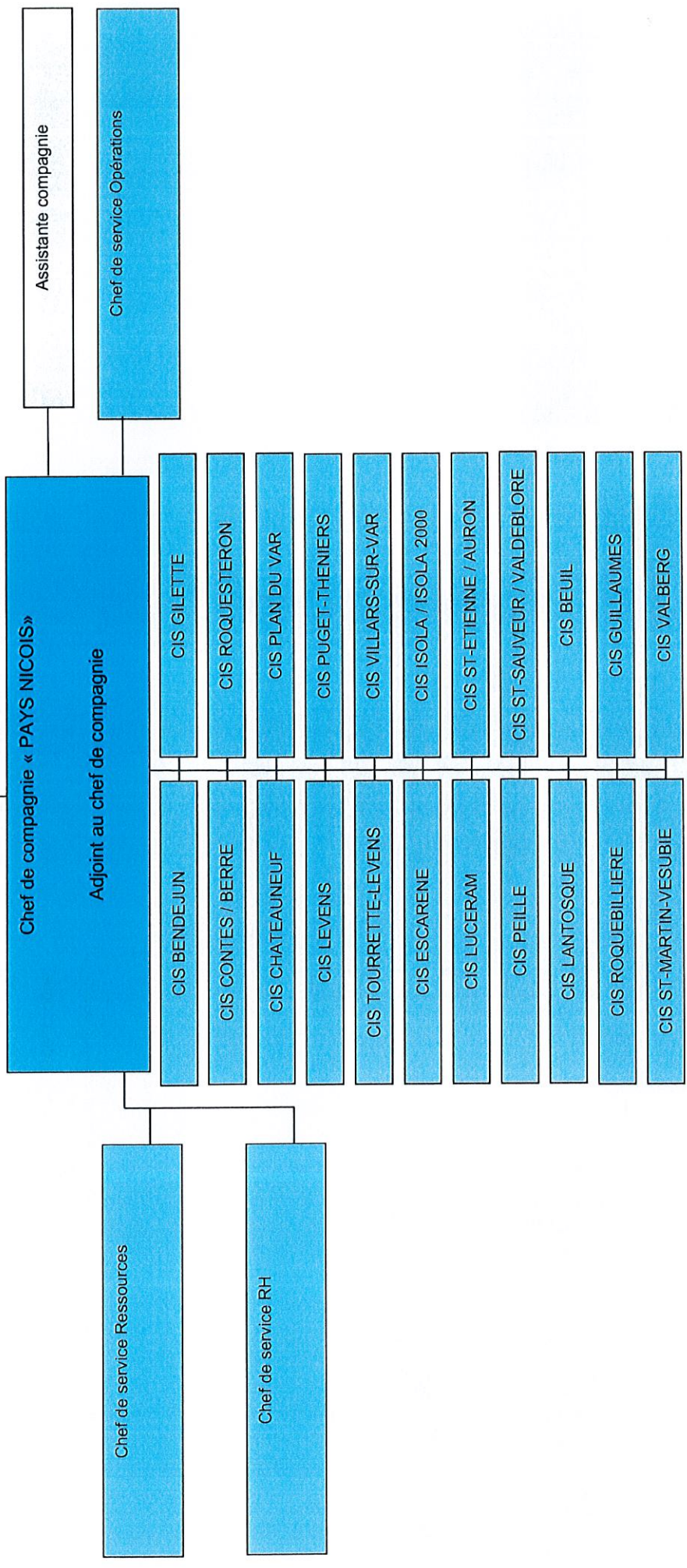
Ressources : Technique, patrimoine immobilier, informatique et communication
 Opérations : Prévision, formation sport, opérations, alerte
 R.H. : Volontariat, citoyenneté, R.H., planning, feuilles de garde, congés, administration générale

L.TN : Lieutenant 1^{ère} classe / Lieutenant hors classe

Organigramme du SDIS 06 – Compagnie « PAYS MENTONNAIS »

PROJET

Directeur Départemental des Services d'Incendie et de Secours
 Chef du Corps Départemental Contrôleur général René DIES
 Sous-Direction Territoriale



Ressources : Technique, patrimoine immobilier, informatique et communication
 Opérations : Prévion, formation sport, opérations, alerte
 R.H. : Volontariat, citoyenneté, R.H., planning, feuilles de garde, congés, administration générale

LTN : Lieutenant 1^{ère} classe / Lieutenant hors classe



Tableau d'adéquation grade / emploi

Emploi	Grade	Filière
1- Directeur des affaires administratives et financières	PATS catégorie A (cadre d'emplois des administrateurs)	Administrative
2- Sous-directeur	Colonel / Lieutenant-colonel ou PATS catégorie A (administrateur ; cadre d'emplois des attachés ou ingénieurs)	SPP / Administrative / Technique
3- Chef de groupement	Lieutenant-colonel / Commandant ou PATS catégorie A (cadre d'emplois des attachés ou ingénieurs)	SPP / Administrative / Technique
4- Chef de l'unité d'évaluation des politiques publiques du SDIS, des études et de la prospective	Lieutenant-colonel / Commandant ou PATS catégorie A (cadre d'emplois des attachés ou ingénieurs)	SPP / Administrative / Technique
5- Chef de groupement adjoint territorial	Lieutenant-colonel / Equipe de direction	SPP
6- Adjoint au chef de groupement	Commandant / PATS catégorie A (cadre d'emplois des attachés ou ingénieurs)	SPP / Administrative / Technique
7- Chef de compagnie Nice / Cannes	Lieutenant-colonel / Commandant	SPP
8- Adjoint au chef de l'unité d'évaluation des politiques publiques du SDIS, des études et de la prospective	Commandant / Capitaine ou PATS catégorie A (cadre d'emplois des attachés ou ingénieurs)	SPP / Administrative / Technique
9- Chef du service du secrétariat des assemblées	PATS catégorie A (cadre d'emplois des attachés)	Administrative
10- Chef de compagnie	Commandant / Capitaine	SPP
11- Chef du service communication	Commandant / Capitaine ou PATS catégorie A (cadre d'emplois des attachés ou ingénieurs)	SPP / Administrative / Technique
12- Chef de service Groupement Fonctionnel	Commandant / Capitaine ou PATS catégorie A (cadre d'emplois des attachés ou ingénieurs)	SPP / Administrative / Technique
13- Chef du service Qualité de vie au travail / Mission santé et sécurité au travail	Commandant / Capitaine ou PATS catégorie A (cadre d'emplois des attachés ou ingénieurs)	SPP / Administrative / Technique
14- Chef de CSP	Commandant / Capitaine	SPP
15- Adjoint au chef de compagnie Nice / Cannes	Commandant / Capitaine	SPP

16- Coordinateur opérations, coordinateur ressources GF Alerte	Commandant / Capitaine ou PATS catégorie A (cadre d'emplois des attachés)	SPP / Administrative
17- Adjoint au chef de service d'un Groupement Fonctionnel	Capitaine / Lieutenant hors classe / Lieutenant 1 ^{ère} classe ou PATS catégorie A (grade d'attaché ou d'ingénieur) ou B	SPP / Administrative / Technique
18- Adjoint au chef de compagnie	Capitaine / Lieutenant hors classe / Lieutenant 1 ^{ère} classe	SPP
19- Adjoint au chef du service communication	Capitaine ou PATS catégorie A (grade d'attaché ou d'ingénieur)	SPP / Administrative / Technique
20- Adjoint au chef de CSP	Capitaine / Lieutenant hors classe / Lieutenant 1 ^{ère} classe	SPP
21- Mission procédure et discipline	PATS catégorie A (grade d'attaché)	Administrative
22- Adjoint au chef du service du secrétariat des assemblées	PATS catégorie A (grade d'attaché) ou B	Administrative
23- Assistant(e) de direction DDSIS / DDA / DAF	PATS catégorie A (grade d'attaché)	Administrative
24- Chef de CIS mixte	Capitaine / Lieutenant hors classe / Lieutenant 1 ^{ère} classe	SPP
25- Chef de bureau Groupement	Capitaine / Lieutenant hors classe / Lieutenant 1 ^{ère} classe ou PATS catégorie A (grade d'attaché ou d'ingénieur) ou B	SPP / Administrative / Technique
26- Officier compagnie (chef de service)	Capitaine / Lieutenant hors classe / Lieutenant 1 ^{ère} classe	SPP
27- Officier CSP (chef de service)	Capitaine / Lieutenant hors classe / Lieutenant 1 ^{ère} classe	SPP
28- Adjoint au chef de bureau Groupement	Lieutenant hors classe / Lieutenant 1 ^{ère} classe ou PATS catégorie B	SPP / Administrative / Technique
29- Cadre préventionniste	Capitaine / Lieutenant hors classe / Lieutenant 1 ^{ère} classe	SPP
30- Cadre instructeur PRIFF	Capitaine / Lieutenant hors classe / Lieutenant 1 ^{ère} classe ou PATS catégorie A (grade d'attaché ou d'ingénieur) ou B	SPP / Administrative / Technique
31- Chef de projet informatique	PATS catégorie A (grade d'ingénieur) ou B	Technique
32- Adjoint au chef de CIS mixte	Lieutenant hors classe / Lieutenant 1 ^{ère} classe	SPP
33- Adjoint au chef CTA / CODIS	Lieutenant hors classe / Lieutenant 1 ^{ère} classe ou PATS catégorie B	SPP / Administrative / Technique
34- Cadre de conduite d'opérations	PATS catégorie A (grade d'ingénieur) ou B	Technique

35- Technicien : informatique/réseaux ; téléphonie ; radio transmission ; micro-informatique	PATS catégorie B	Administrative / Technique
36- Chef de section Groupement	Lieutenant hors classe / Lieutenant 1 ^{ère} classe ou PATS catégorie B	SPP / Administrative / Technique
37- Adjoint au chef de section Groupement	Lieutenant hors classe / Lieutenant 1 ^{ère} classe ou PATS catégorie B	SPP / Administrative / Technique
38- Cadre Administratif	PATS catégorie B	Administrative / Technique
39- Chef de section en unité opérationnelle – chef de salle	Lieutenant de 2 ^{ème} classe	SPP
40- Assistant(e) : - de direction adjoint(e) DDSIS/DDA/DAF - de sous-direction - de groupement - de compagnie - de la chefferie - de service	PATS catégorie B	Administrative
41- Préparatrice en pharmacie	Catégorie B	Statut contractuel (FPH)
42- Secrétariat de service de Groupement	PATS catégorie B ou C	Administrative
43- Chef de cellule Groupement	PATS catégorie C - exceptionnellement SPP sous-officier	Administrative / Technique / SPP
44- Référent Mission Volontariat	Commandant à Colonel	SPV

CHEFFERIE / SANTE SPP

45- Médecin-chef et médecin-chef adjoint	Médecin de classe exceptionnelle	SPP
46- Chef de pôle opération, santé sécurité, logistique et santé au SSSM	Médecin de classe exceptionnelle, Pharmacien de classe exceptionnelle	SPP
47- Médecin SP ; Médecin SP adjoint ; Pharmacien gérant	Médecin de classe normale, Médecin hors classe, Pharmacien de classe normale, Pharmacien hors classe	SPP
48- Vétérinaire-chef	Catégorie A	Statut contractuel
49- Chef du service infirmier	Cadre supérieur de santé	SPP
50- Cadre de santé référent prévention santé Cadre de santé référent opération Cadre de santé référent formation	Cadre de santé de 1 ^{ère} classe / Cadre de santé de 2 ^{ème} classe	SPP

51- Infirmier prévention santé Infirmier opération Infirmier formation Infirmier logisticien	Infirmier hors classe / Infirmier de classe supérieure / Infirmier de classe normale	SPP
---	--	-----

Ce tableau ouvre les possibilités de parcours professionnels, ces derniers étant bien-entendu régulés par les textes statutaires quant au nombre de nominations notamment. Par ailleurs, il est posé comme principe qu'un agent occupant un emploi inférieur à son supérieur hiérarchique ne pourra pas être nommé à celui-ci.

Enfin, au regard de situations particulières, il pourra être exceptionnellement dérogé à ce tableau d'adéquation grade / emploi.

PROJET