

Vallauris, le 02 mars 2009

NOTICE D UTILISATION DU LAVE - LINGE PROFESSIONNEL IMESA LMP5P

1 - Vider les poches de vos effets, retirer les ceintures, les pièces métalliques, **FERMER LES AUTO-AGRIPPANTS** (en effet ils sont très abrasifs et peuvent avec la rotation du tambour de la machine, endommager irrémédiablement les bandes rétroréfléchissantes des vêtements) et **METTRE LES VÊTEMENTS A L'ENVERS**.

2 - Introduire le linge dans le tambour (**UNIQUEMENT LES E.P.I. FOURNIS PAR LE S.D.I.S.**).

3 - Introduire une dose de produit lessiviel (120 ml = un bouchon doseur) dans le bac lavage. **RESPECTER LA DOSE DU PRODUIT. UN EXCES PEUT NUIRE À L'EFFICACITE. NE PAS METTRE D'ADOUCISSANT.**




Bac lavage

4 - Effectuer les réglages suivant le tableau ci - dessous :

| E.P.I | DEMARRER LA MACHINE | PROGRAMME LAVAGE | REIMPERMEABILISATION |
|-----------------------------------|--|---|---|
| POLO S.P / CHEMISE F1 |  Mettre en service le lave-linge avec la touche « Marche / Arrêt ». |  +  | NON |
| CAGOULE / PANTALON ET VESTE F1 | |  +  | NON |
| VESTE DE FEU ET SURPANTALON | |  +  | TOUS LES ANS OU TOUS LES 5 LAVAGES (voir procédure) |
| CHAUSSETTES | |  +  | NON |

5 - En fin de cycle :

- Appuyer sur la touche  pour ouvrir le hublot.
- Arrêter le lave-linge en appuyant sur la touche « Marche / Arrêt ».

6 - Nettoyer le joint du hublot, en partie basse, et le laisser entr'ouvert.

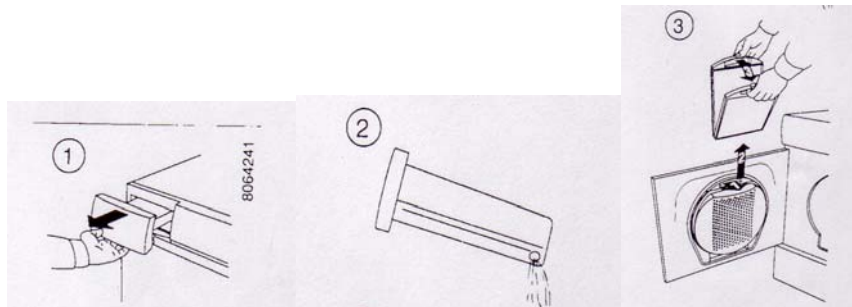
7 - **POUR LA VESTE DE FEU ET LE SURPANTALON, EFFECTUER APRES LE LAVAGE UN**

CYCLE D'ESSORAGE SUPPLEMENTAIRE AVEC LE PROGRAMME  +  **AFIN DE REDUIRE LE TEMPS DE SECHAGE.**

En cas de dysfonctionnements liés au fonctionnement de cet appareil, veuillez contacter le service logistique GF6 au 04.92.38.14.03 / 14.07.

NOTICE D UTILISATION DU SECHE - LINGE IMESA ES5C

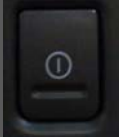
1 - Vérifier que le bac de condensation soit vide (①/②) et l'état de propreté des filtres situés dans la contre - porte (③).



2 - Vider les poches de vos effets, retirer les ceintures, les pièces métalliques, **FERMER LES AUTO - AGRIPPANTS** (en effet ils sont très abrasifs et peuvent avec la rotation du tambour de la machine, endommager irrémédiablement les bandes rétroréfléchissantes des vêtements) et **METTRE LES VÊTEMENTS A L'ENVERS**.

3 - Introduire le linge dans le tambour (**UNIQUEMENT LES E.P.I. FOURNIS PAR LE S.D.I.S.**).

4 - Positionner le sélecteur de programme suivant le tableau ci - dessous :

| E.P.I. | DEMARRER LA MACHINE | PROGRAMME |
|--|--|--|
| CAGOULE / PANTALON ET VESTE F1 / VESTE DE FEU ET SURPANTALON / POLO S.P / CHEMISE F1 |  Mettre en service le sèche-linge avec la touche « Marche / Arrêt ». |  |
| CHAUSSETTES | PAS DE SECHAGE | |

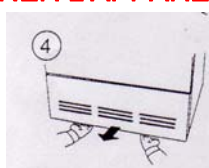
NE PAS OUVRIR LA PORTE EN COURS DE CYCLE (RISQUE DE SURCHAUFFE).

5 - En fin de cycle vider le bac d'eau de condensation (①/②) et nettoyer les filtres situés dans la contre - porte (③).

Enlever les peluches à la main après chaque utilisation. **Ne pas utiliser d'eau.**
NE JAMAIS FAIRE FONCTIONNER L'APPAREIL SANS LES FILTRES.

6 - Nettoyer le condenseur d'air situé sur la partie avant, en bas, si nécessaire (④/⑤).

NE JAMAIS FAIRE FONCTIONNER L'APPAREIL SANS LE CONDENSEUR D'AIR.



Le nettoyage s'effectue à l'eau.

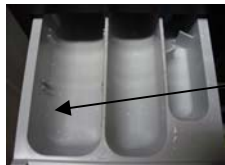
**PROCEDURE DE NETTOYAGE AVEC REIMPERMEABILISATION
DE LA VESTE ET DU SURPANTALON TEXTILE
AVEC LE LAVE - LINGE IMESA LMP5P ET LE SECHE - LINGE IMESA ES5C**

TOUS LES ANS OU TOUS LES 5 LAVAGES

1 - Vider les poches de vos effets, retirer les ceintures, les pièces métalliques, **FERMER LES AUTO - AGRIPPANTS** (en effet ils sont très abrasifs et peuvent avec la rotation du tambour de la machine, endommager irrémédiablement les bandes rétroréfléchissantes des vêtements) et **METTRE LES VÊTEMENTS A L'ENVERS.**

2 - Introduire le linge dans le tambour. **UNE VESTE ET UN SURPANTALON TEXTILE MAXIMUM.**

3 - Introduire une dose de produit lessiviel (120ml = un bouchon doseur) dans le bac lavage.



Bac lavage

**RESPECTER LA DOSE DU PRODUIT. UN EXCES PEUT NUIRE À L'EFFICACITE.
NE PAS METTRE D'ADOUCISSANT.**



4 - Mettre en service le lave linge avec la touche « marche / arrêt » :

5 - Laver le linge avec le programme :



6 - **EFFECTUER APRES LE LAVAGE UN CYCLE D'ESSORAGE SUPPLEMENTAIRE AVEC LE**

PROGRAMME  **+**  **AFIN DE REDUIRE LE TEMPS DE SECHAGE.**

7 - Lorsque le linge est essoré, **le mettre à l'endroit** et vaporiser le produit réimperméabilisant sur toute sa surface **extérieure** (100ml de produit réimperméabilisant pour une veste **OU** un surpantalon).



8 - **Mettre le linge à l'envers** et le faire sécher avec le programme



9 - **Remettre le linge à l'endroit** et faire un séchage supplémentaire avec le programme



POUR QUE LA POLYMERISATION DU PRODUIT REIMPERMEABILISANT SOIT ACTIVEE LES EFFETS DOIVENT IMPERATIVEMENT ETRE SECHES EN MACHINE ET NON A L'AIR LIBRE.

En cas de dysfonctionnements liés au fonctionnement de cet appareil, veuillez contacter le service logistique GF6 au 04.92.38.14.03 / 14.07.